



Bilan du groupe d'observation des déchets du littoral – Été 2019

AGIR pour un océan sans plastique

Credits photos et infographie : Patrick FABRE - Photos aériennes : google earth – Tous droits réservés – Reproduction interdite sans autorisations

1 Objectif : Stopper les fuites de plastique dans la mer.



4 Volets opérationnels

OBSERVER

Observation pertinente du littoral par la collecte.
Détection et identification des principales sources de pollution plastiques littorales.
Mise en place d'un réseau d'alerte.

EDUQUER

Sensibilisation, éducation et information de tous (personnes physiques et morales) pour une réelle prise de conscience et un changement facilité des comportements.



AGIR

Mise en place d'**actions correctives concertées.**
Innover et outiller.
Corriger et mesurer les effets.

RESPONSABILISER

Constitution d'une communauté de **PLASTICITOYENS** **informés, sensibilisés, et responsables** de la gestion totale de leur déchets plastique. Véritables sentinelles littorales.

Avec le soutien du
Crédit Agricole de Normandie





1-Observer

Rendez-vous « Plasticitoyens »

2016 – Pointe du siège

2017 – Littoral côte de Nacre

2018 – Normandie 2018 – 23 sites 600 bénévoles

2019 – Microdéchets sur Cap Carteret

2020 – Cap Chevalier >> Cap Macret – Martinique

+ opérations ponctuelles



4-AGIR & Accompagner

Groupes de travail et d'amélioration

Groupe de travail « attaches ostreicoles »

Groupe d'observateurs « Plastinacre »

Projet de réhabilitation littoral Anjouan – Comores

Projet équipements Inuits - Groenland

Projet gestion déchets insulaires – Tuamotu

Accompagnement « OURIKA » - Maroc

2-Eduquer

PLASTIC STORY

Différentes Interventions en conférences, forums & autres tables rondes

(scolaires, universitaires, entreprises, forums, conférences, débats)

Développement d'une exposition à vocation itinérante : PLASTIC STORY

3-Responsabiliser

Plaidoirie, Lobby et Influence

Gestion des fuites de déchets ostreicoles

Plaidoyer et influence auprès des décideurs

Campagne de sensibilisation France Station nautique 2019 –

Responsabilisation des Acteurs du nautisme.

Interventions en Associations et clubs d'influences divers.

PLASTINACRE

GROUPE D OBSERVATION DES DECHETS PLASTIQUES SUR LE LITTORAL DE CAEN LA MER

Pourquoi ce projet ?

Nombreux **constats** lors de nos **Rendez-vous Plasticitoyens** faisant apparaître des fuites anormales de plastique sur le littoral Normand.

Nombreuses **alertes** de nos « plasticitoyens » en début de saison concernant des fuites sur le littoral de la Côte de Nacre et de Ouistreham Riva Bella en particulier.

Rapprochement avec les **analyses de déchets collectés** lors des rendez-vous plasticitoyens de juin 2018 montrant une forte présence de polystyrène et de PET sur la zone.

Volonté **d'Agir**, dans le cadre de notre mission de lutte contre les fuites de plastique dans l'océan.

Opportunité de **réaliser des observations pertinentes** en période estivale à forte fréquentation des sites.

Nécessité de **disposer d'informations avérées** et objectives pour **déclencher des Actions correctives**.



L'esprit du projet...

Ce projet a été réalisé dans un esprit constructif, dans la volonté exclusive d'améliorer une situation critique.

Le but n'est pas d'accuser, mais de trouver des solutions pour éviter les fuites de plastique dans l'océan à l'heure où le monde prend conscience qu'il bascule dans l'inconnu environnemental.

Pertinence et limites de nos travaux ...

Les éléments consignés dans le présent rapport, sont livrés pour indication. **Il ne s'agit en aucun cas de reporting scientifique**, mais d'un travail indicatif mais suffisant pour alerter et proposer des actions de terrain.

Nota - La fréquence et les **horaires des observations ont été adaptés en cours de période** pour en affiner la pertinence. Notamment, les observations ont été replanifiées pour effectuer des observations avant la collecte communautaire du matin. Les alertes sont évidemment impactées, mais la pertinence de l'étude s'en trouve améliorée.

- Un groupe de **10 observateurs bénévoles**.
- **9 zones** géographiques observées de Colleville Montgomery au déversoir du Maresquier.
- **89 corbeilles identifiées** et numérotées
- **Reporting** sur appli oceanoplastic.org



Fabienne NOVATZKI
Dominique BERGERON
Ségolène VAUSSARD
Lise NICOLLE
Martine FABRE



Martine AUZOU
Philippe AUZOU
Patrick BLANCHARD
Régis POUBELLE
Patrick FABRE

Un groupe de 10 bénévoles engagés
à titre personnel



Période d'observation : • Du 13 juillet au 26 Aout 2019

Nombre de tournée d'observations :

117

Nombre d'alertes :

354

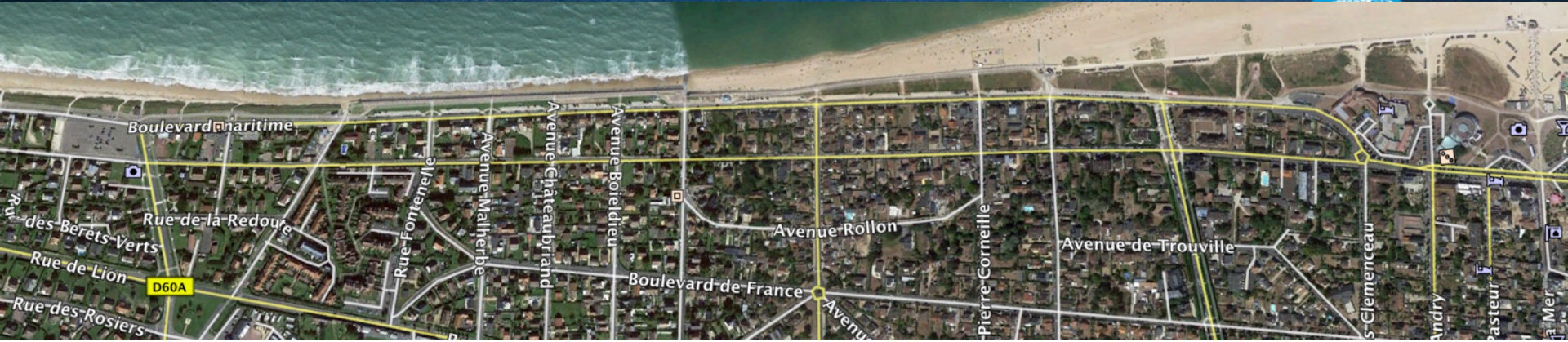
Identification des zones géographiques - nord

Colleville Montgomery

Riva Ouest

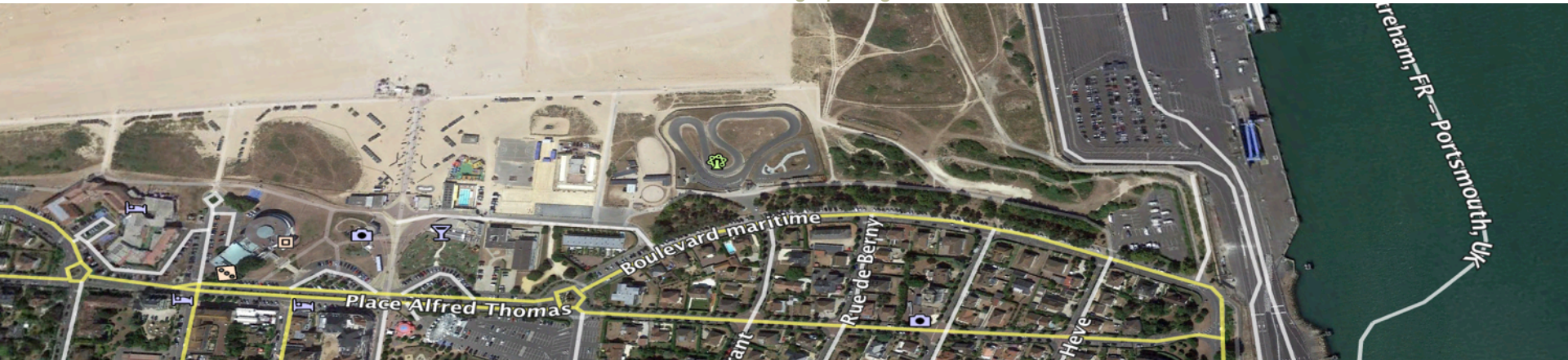
Point Plage à PS2

PS2 à PS1



Esplanade Loffi

Nord Karting > parking CCar



Identification des zones géographiques Est



Brittany

Canal Est > Maresquier



Charcot

Premiers constats...



Confirmation, sans surprise, des **nombreux débordements anormaux de poubelles...**
avec pour conséquence un **éparpillement des déchets sur la zone littorale** avec **fuites de déchets plastiques vers la mer.**

Les à priori tombent...

Les usagers ont généralement un **comportement vertueux**, et tentent pour la plupart de déposer leur déchets dans les contenants.

Les **incivilités** existent cependant et restent les plus visuelles ou impactantes selon les zones (Rives de l'Orne)

Les **groupes** arrivant en grand nombre, par bus, sur la commune en période estivale sont éco responsables et gèrent leur déchets de manière satisfaisante.



Mais pas tous...

- Le **système de gestion** (*) des déchets sur le littoral est inadapté.
- **Contenants** inadaptés ou inexistants
- Système de collecte à revoir. Une **tournée** par jour + une demi dans l'après midi (circulation impossible sur les planches en période de forte fréquentation – difficultés des employés de Caen la Mer (sacs et tailles différents, obligation d'avoir des collecteurs à pied)
- **Signalétique** inefficace, illisible

COLLEVILLE MONTGOMERY...
épargnée



Premiers constats...



Dépôts sauvages

Le plus souvent en sac, déposé dans les zones sans poubelles (Rive canal, Charcot), ou à proximité de poubelles pleines (non gérées ou mal gérées (écluse près du marché aux poissons))

Le cas des filtres de cigarettes

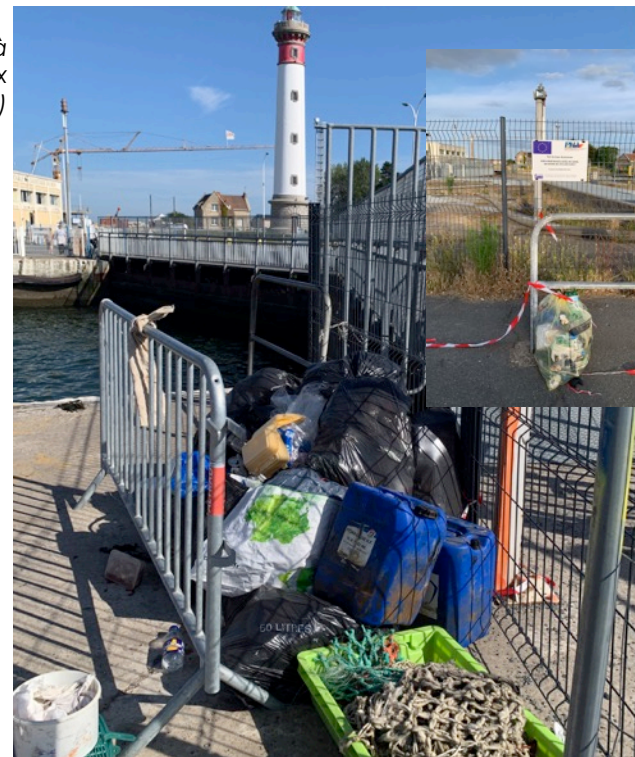


Impossible de déterminer la part de bons et mauvais comportements sur le sujet.

Nombreuses **poubelles** ayant des traces d'écrasement de mégots, ce qui suppose que le fumeur y a déposé son mégot.
Cendriers des poubelles de type ci-contre,

Nombreux mégots à terre dans certaines zones de loisirs telles que les abords du « **boulodrome** ». Jusqu'à 25 mégots au mètre de trottoir après rencontres.

Avec les eaux pluviales, ou le vent, ils se retrouveront un jour à la mer et pollueront chacun 500 litres d'eau.



Premiers constats...



Brittany

Charcot

Canal Est > Maresquier

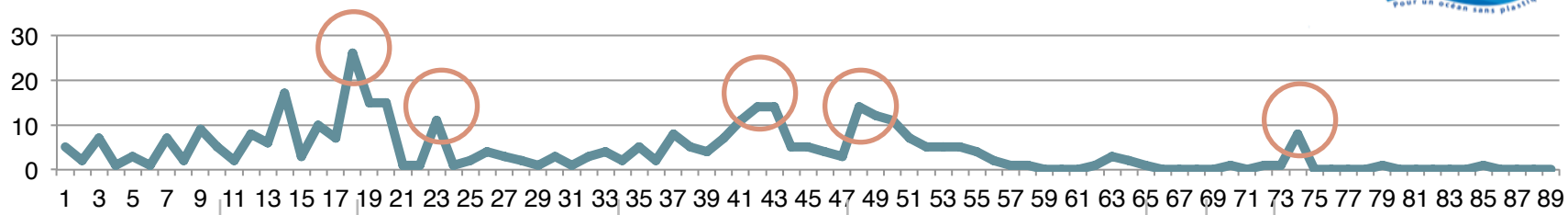


SECTEUR BRITTANY

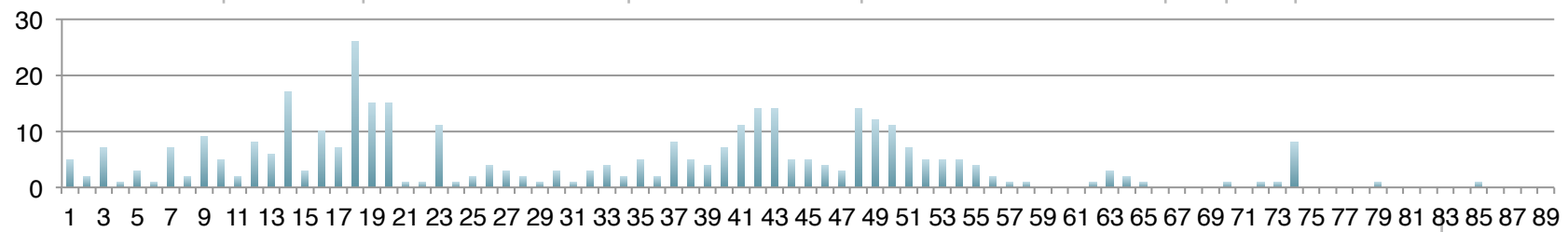
Une seule corbeille entre Campings car et
Marché aux poissons –
inesthétique, mais efficace



Observations : en nombre d'alertes au débordement



Riva Ouest | *Point Plage à PS2* | *PS2 À PS1* | *Promenade de La Paix* | *Zone Nord karting* | *Brittany Charcot* | *Riva EST > Maresquier*





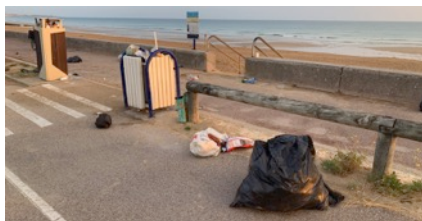
POINT CRITIQUE N°1

DÉBORDEMENTS DES CONTENANTS



354 débordements signalés

Le plus souvent contenus, mais nombreux déchets à terre et éparpillements...



Facteurs de variabilité : **QUANTITATIFS**

La **Fréquentation**

Les Conditions **météorologiques**

L'Évènementiel communal

Les Axes **d'accès aux plages**

Point plage

PS2

PS1 et Lofi

Débordements liés à **activités particulières ou éphémères** :

Mickey

Bar à Huitres

Manèges.

(Nouvelles activités)





POINT CRITIQUE N°1

DEBORDEMENTS DES CONTENANTS



Facteurs de variabilité : QUALITATIFS

A - Nature des déchets

- Restauration Rapide
- Sacs papier
- Contenants polystyrène
- Cartons à Pizza
- Beaucoup de mouchoirs Esplanade Loffi

B- Format des contenants

Le plus souvent inadaptés aux déchets de la zone ou ils se trouvent. Pour des raisons esthétiques ou fonctionnelles (l'orifice peut avoir été choisi réduit pour éviter que les déchets ne s'envolent...) La diversité des poubelles n'offrent pas des conditions de collecte optimum aux personnels collecteurs.



Facteurs d'éparpillement :

Vent, notamment par secteur sud

Animaux

- Goélands,
- Chiens

Densité des matières

Les plastiques les plus légers sont les plus éparpillés : Polystyrène, emballages plastiques et bouteilles plastiques en PET.



POINT CRITIQUE N°2

Container 74

ALERTE !



Le marché aux poissons

Amas de déchets sur les quais de proximité.

Dépôts à terre

1 à 2 containers sur cette partie

Containers pleins dès le milieu de matinée.

A - Nature des déchets

Organiques

Plastiques

Polystyrène

Polypropylène

PVC (sacs plastiques > 25 microns !)

A -Quantité de déchets

plusieurs M3 par WE



Fuites de plastique

Envol des déchets vers l'avant port, en particulier lors de périodes ventées de secteur sud fréquentes en été.

3 constats avérés durant la période d'Observation (notre photo)

<< Déchets de polystyrène collectés lors des rendez-vous plasticitoyens de juin 2018.





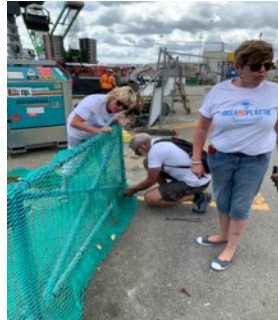
ACTION IMMEDIATE

- POSE D'UN FILET – MARCHE AUX POISSONS
- INTERVENTION AUPRES DE LA COLLECTIVITE
Mairie, Agglomération, CCI, Ports de Normandie.

Avant



Pendant



Après



Encore après...





POINT CRITIQUE N°3

Quai Georges THIERRY



Pratiquement **pas de poubelles** entre le phare et le blockhaus de l'école de plongée (2 poubelles)

Fréquentation à la journée, par les usagers de la cale de mise à l'eau et par quelques camping caristes.

Déchets à terre tout le long de la route.

Nota –

Très bonne gestion des containers au niveau du **Port de Plaisance** avec containers nombreux et enchainés.





POINT CRITIQUE N°4

Rive Est du Canal de Caen à la Mer



Aucun dispositif de collecte de déchets.

L'accès est règlementé, l'arrêt et le stationnement y sont interdits.

Ils s'agit pourtant d'une zone très fréquentée par les amateurs, d'eau douce, de pêche et de pique-nique hebdomadaires. Le site s'y prête parfaitement bien, et mériterait d'être considéré comme un site d'intérêt touristique évident.

Faute de contenants, les déchets sont déposés à terre, généralement en sac, mais pas toujours, et sont laissés à la merci des chiens errants et autres goélands, en attendant la prochaine collecte (dont nous ignorons la fréquence)





POINT CRITIQUE N°5

Le TRI SELECTIF EN QUESTION



Tri sélectif – Aussi incroyable que cela puisse paraître : Non géré par la collectivité sur les contenants du littoral.

Certains contenants invitent les usagers à s'interroger sur l'acte de Tri (contenants bleus, et jaunes).

Mais **signalétique** illisible, et offre de tri occasionnelle (tous les dispositifs ne proposent pas cette démarche).

En tout état de **cause l'acte de tri reste INUTILE, tous les contenants finissent dans la même benne**, alors même que les déchets plastiques des usagers du littoral sont souvent recyclables (pet, pehd & bd, pp)



Recommandations & préconisations

QUE FAIRE ?





1- Dispositif de collecte : Les poubelles

Après une analyse détaillée des flux :

- Installer des **contenants en nombre suffisant** et en lieux adaptés.
- **Equiper** notamment le Quai Thierry, Charcot et rives du canal.
- Etudier l'opportunité d'équiper les zones naturelles extra urbaines de **Bacs à Marée**
- **Remplacer les contenants existants** par des contenants adaptés aux flux et natures de déchets.

Préconisations de contenants simples comme ci contre.

- Adaptée à tous type de déchets
- Protection contre l'éparpillement accidentel
- Facilité de collecte
- Coûts réduits



Redessiner complètement le dispositif de collecte littoral :

2 - Dispositif de collecte : Le ramassage

Adapter les fréquences de collecte en tenant compte des prévisions de fréquentation :

- Période estivale
- Week end
- Evenementiel
- Prévisions de fréquentation (autocaristes et tour opérateurs)

Et :

- Prévisions météo
Canicule et beau temps = augmentation de la fréquentation
Vent en période de forte fréquentation = risque de fuites vers la mer

Adapter la collecte des riverains

Accepter de ramasser les sacs déposés à terre, notamment en fin de week end par les riverains. Ce qui éviterait des dépôts de sacs de déchets en bord de mer. >> déchets organiques odorants en été.

Et d'une manière générale, adapter la collecte aux situations de terrain, et sortir des consignes strictes entraînant un comportement zélé.

Encourager la **mutualisation** des containers de particuliers.

Redessiner complètement le dispositif de collecte littoral ...



Urgence !

2 – Le cas particulier du marché aux poissons.



1 - Mesure d'Urgence :

- Mise en place immédiate d'un **système de protection** autour du quai entre l'écluse et le monument des marins disparus.
- **Mise à disposition** des professionnels du marché des **contenants** en nombre et tailles suffisants pour accueillir leurs déchets plastiques ou organiques.
- Etudier la mise en place d'un **système de pré-recyclage** du polystyrène, (Broyage – compression – dissolution) permettant une réduction des volumes de 30 à 98 %)

2 - Groupe de travail

- Mise en place un groupe de travail, avec les professionnels, et les administrations concernées (ville, agglo, Port, CCI,...) pour imaginer LA SOLUTION à mettre en oeuvre.
- Une solution efficace, acceptée et pérenne. Elle pourra et devra constituer les bases d'une réflexion plus large sur le futur marché aux poissons...

3 - Changer la fréquence de collecte

- Assurer un agenda de ramassage adapté aux flux PREVISIBLES.
- Savoir collecter le week end, quand les flux sont les plus importants.



Rencontrer, Informer, Associer, Accompagner...

3 - Dispositif de collecte : Zones particulières

Sur la zone de la **Pointe du siège**, zone sur laquelle de nombreux « plasticitoyens » opèrent. Etudier la possibilité d'installer des « Bacs à Marée » et en étudier une fréquence de ramassage.

Autoriser et équiper ?
Interdire et ne rien faire ?

Sur les berges de l'Orne – collectes encadrées

Très clairement, la forte pollution de la rive Ouest de l'Orne est générée par des incivilités, sur lesquelles le système préventif est particulièrement difficile à mettre en œuvre, en tous cas avec une efficacité et un délai rapide.

Nous préconisons des actions de collectes régulières. Ces actions pourraient être assurées par le milieu associatif, et individuel, mais la collectivité devrait en assurer la sécurité (protection des collecteurs en bordure de route, signalétique, etc).

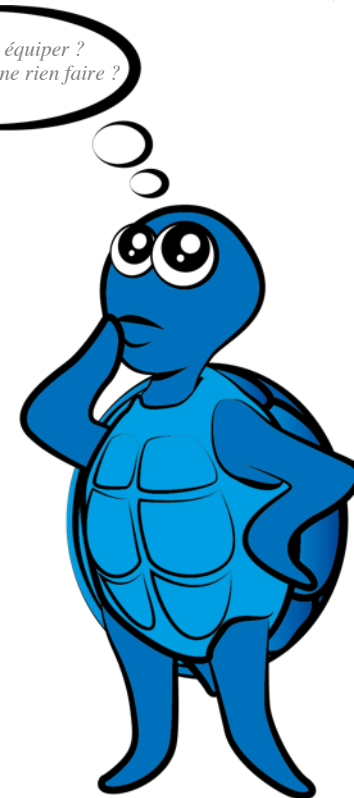
Sur la rive Est du Canal.

Avoir un autre regard sur cette zone et **accepter sa fréquentation**. Mettre en place un dispositif de collecte de déchets auprès de chaque point de pique nique, en organiser la collecte, ou...

Assumer l'interdiction et empêcher la fréquentation sauvage de cette zone. (ce que nous ne préconisons pas en tout état de cause).

Etudier avec les acteurs et responsables concernés les aspects règlementaires logistiques et financiers.,

- Autoriser et équiper ?
- Interdire et ne rien faire ?





Aller plus loin...

4 - Dispositif de collecte : Un système de surveillance et d'intervention

Mettre en place un dispositif de surveillance :

Ce dispositif aurait pour mission de :

- **Prévoir** les risques de fuites de déchets (en fonction des critères déjà évoqués) Les prévisions météorologiques pouvant être considérées avec pertinence au moins 5 jours avant.
- **Alerter** les autorités compétentes pour mise œuvre d'un dispositif ponctuel de ramassage.

Mettre en place un dispositif d'intervention léger, une « Brigade d'Intervention Environnement Littoral »

Il s'agit d'un dispositif mobilisable en tant que de besoin, sur alertes du dispositif de surveillance, équipé d'un véhicule léger, et capable de vider quelques poubelles identifiées comme critiques, et en déposer les contenus, temporairement sur un lieu de proximité abrité, en attendant la collecte régulière.



4 – Le tri sélectif – à mettre en place...tout simplement !



Mise en place d'un système de tri sélectif effectif sur la zone littorale de Caen la mer

- *S'inscrire dans le cadre de la Loi de transition énergétique qui oblige les collectivités dans ce sens.*
 - *Au moins doubler tous les dispositifs pour permettre le recyclage de ce qui peut l'être.*
 - *Cohérence des couleurs de contenants selon fonctions*
 - *Nous en préconisons le triplement. En effet, par nature, une partie des déchets générés par la fréquentation est aussi composée de verre. L'aluminium des canettes quant à lui sera collecté dans le bac jaune.*
- **Mettre en place la signalétique adaptée**



5 – la Communication



Informier & sensibiliser

- Les différents acteurs concernés par ce sujet (collectivités, opérateurs, employés).
- Le grand public
- Les responsables présumés
 - Métiers de bouche de proximité (emballages)
 - Pêcheurs et mareyeurs (polystyrène)
 - Les Goélands...

Eduquer

Expositions, affichages, évènementiel environnemental

Equiper et accompagner

Opérations de sensibilisation sur le littoral avec distribution de cendriers portables, ou de filets individuels de collectes.

Etudier opportunité de mise en place de **Bidons de Compagnie**

6 – La Collaboration



Mettre en place dès maintenant un groupe de travail chargé de **constituer un comité de pilotage environnemental** sur le littoral de l'agglomération.

Mission :

Prioriser les actions

Chiffrer et choisir

Faire mettre en place les actions correctives de logistique et de communication

Objectif : Été 2020

Un dispositif opérationnel pour la prochaine saison estivale.

S'inscrire dans la démarche de labellisation des plages sans plastiques

OCEANOPLASTIC sera à sa disposition pour apporter son concours à cette réflexion

