

Rendez-vous
PLASTICITOYENS 2024
Martinique

Le Bilan



5^{ème}

**Bilan des collectes de
Cap Chevalier et Anse Macabou**





Rendez-vous “Plasticitoyens” Martinique

5^{ème} édition

Depuis 2020 nous organisons des collectes de déchets plastique sur le littoral Martiniquais. Ces “Rendez-vous Plasticitoyens” ont pour objectif d’identifier les principales sources de pollution par le plastique de ce littoral.

Ces collectes publiques font suites à de nombreuses collectes privées organisées depuis 2018.

Les déchets collectés, sont triés, quantifiés et qualifiés. Nous les faisons “parler” pour **en déterminer l’origine.**

Nous agissons ensuite à la **sensibilisation** des acteurs concernés (publics ou privés) afin de les informer des causes et conséquences de la pollution des océans par le plastique et de leur suggérer des **solutions**

Au delà de la simple information, **nous sommes aussi force de propositions.**



Notre Action :

Identifier les principales sources de pollution par le plastique sur le littoral Martiniquais et agir pour les réduire.



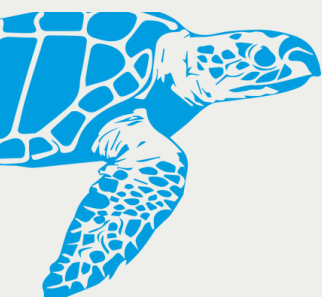
Mobilisation

PLASTICITOYENNE



Un grand
MERCI
à tous les
Plasticitoyens
mobilisés sur
Cap Chevalier
et Anse
Macabou.





2 Sites 2 Collectes



**Cap Chevalier
SAINTE ANNE
27 Janvier 2024**



**Anse Macabou
Vauclin
3 Février 2024**



Les chiffres 2024

48

Collecteurs



48 bénévoles locaux mobilisés.

Préalablement inscrits sur le site d'océan-plastic, les bénévoles locaux ont été équipés de sacs et de gants afin de procéder à la collecte dans les meilleures conditions.

1500

mètres de plage nettoyés



2 Anses nettoyées

Anse au Bois et Anse Esprit ont fait l'objet de cette collecte. Forte concentration des bénévoles sur les microdéchets. Moins de km parcourus, mais plages nettoyées en profondeurs avec nombre de petits déchets. Les macro déchets restent cependant fortement présents.

9

M3 Collectés

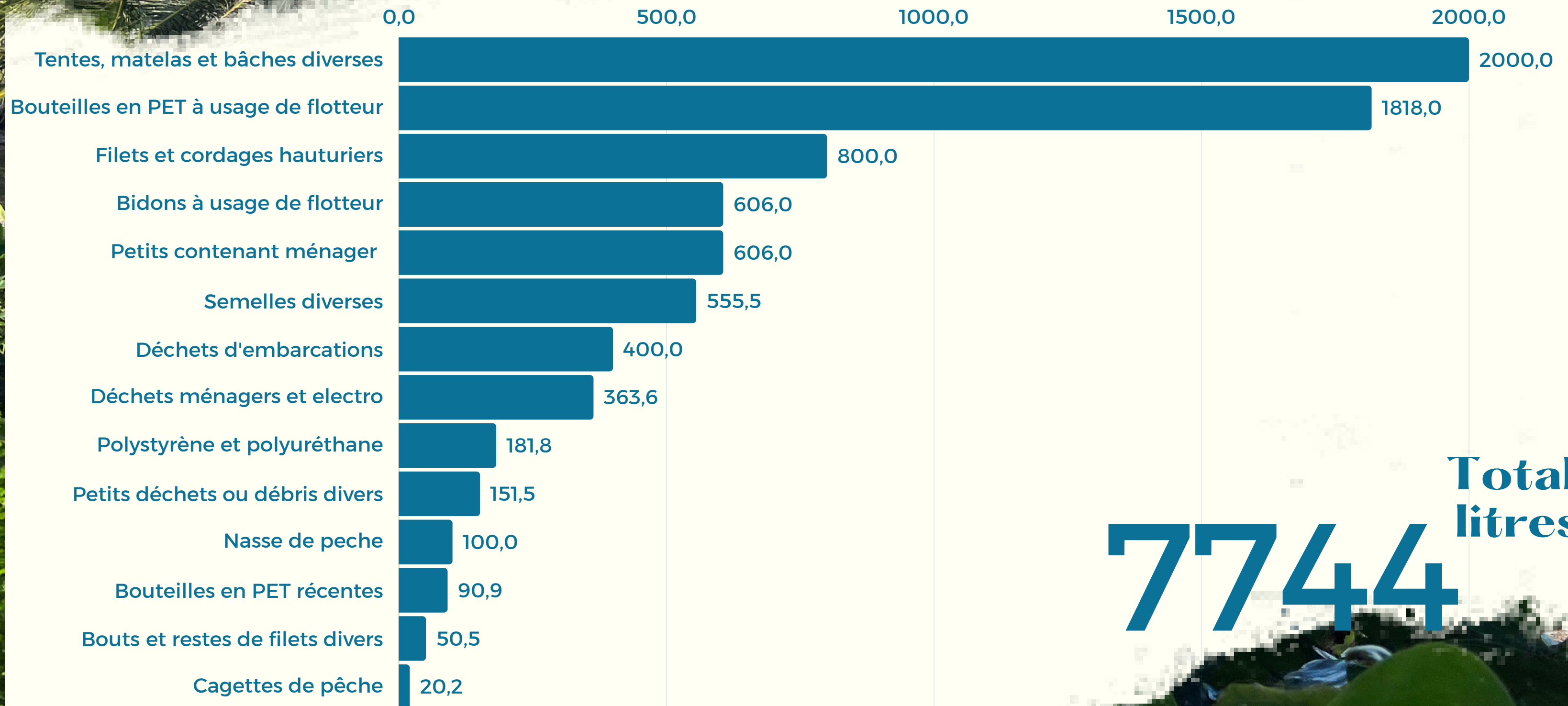


Tous déchets confondus, c'est près de 9 m³ collectés sur ces deux collectes.

46 sacs de 160 litres et plus de 2 m³ de déchets hors sacs : gros filets, haussières, roues, glacières, tentes et autres bâches de campements temporaires constituent le butin total de près de 9 m³ enlevés à la mer

Cap Chevalier 2024

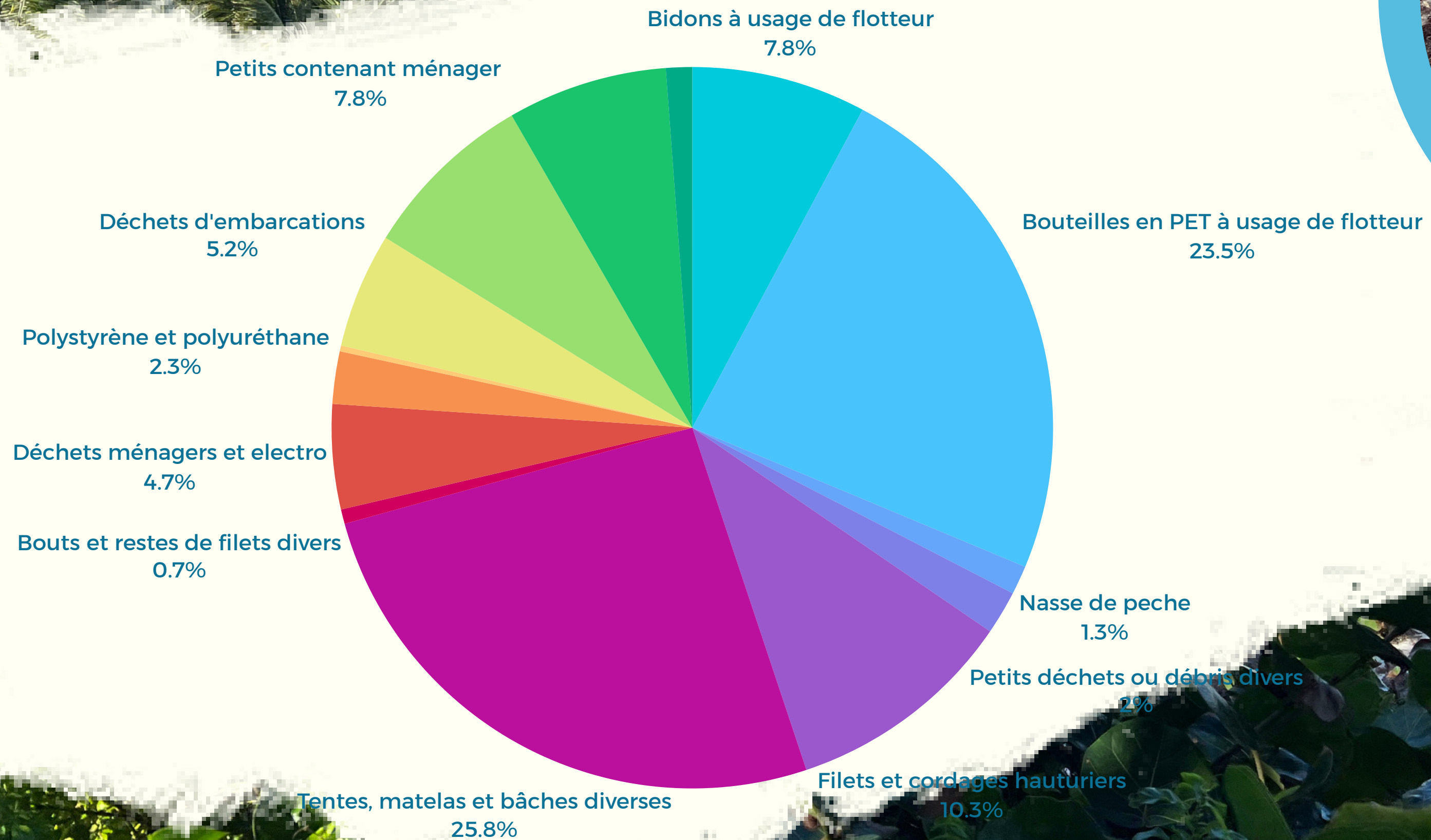
Quantités de déchets collectés par nature en litres



7744 Total litres

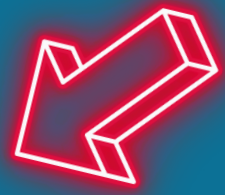
Cap Chevalier 2024

Quantités de déchets collectés par nature en %



ORIGINE des déchets plastiques Cap Chevalier 2024

46 %



OCCUPATION DES SOUS BOIS

Ces déchets constituent une particularité du littoral de Cap Chevalier. Principalement collectés sur l'Anse Esprit, et, en moins grande quantité, sur Anse Noire. Ils s'accompagnent de quantités de déchets ménagers souvent regroupés en bordure de sous-bois.

41 %



PÊCHE LITTORALE

L'activité de pêche sur le littoral Martiniquais génère un grand nombre de déchets s'accumulant sur le littoral. Principalement, des bidons en Polyéthylène et bouteilles en PET, le plus souvent encore dotées de leur bout d'attache, et parfois emplies de mousses synthétique ou de polystyrène expansé en guise

10 %



PÊCHE HAUTURIERE

Les déchets liés à la pêche hauturière sont très nombreux sur le littoral de Cap Chevalier, en particulier dans la zone située entre l'anse au Bois et Anse Esprit, et entre Anse Esprit et anse Noire. Les filets dérivants s'y entremêlent aux racines mises à nus à ces endroits

3 %

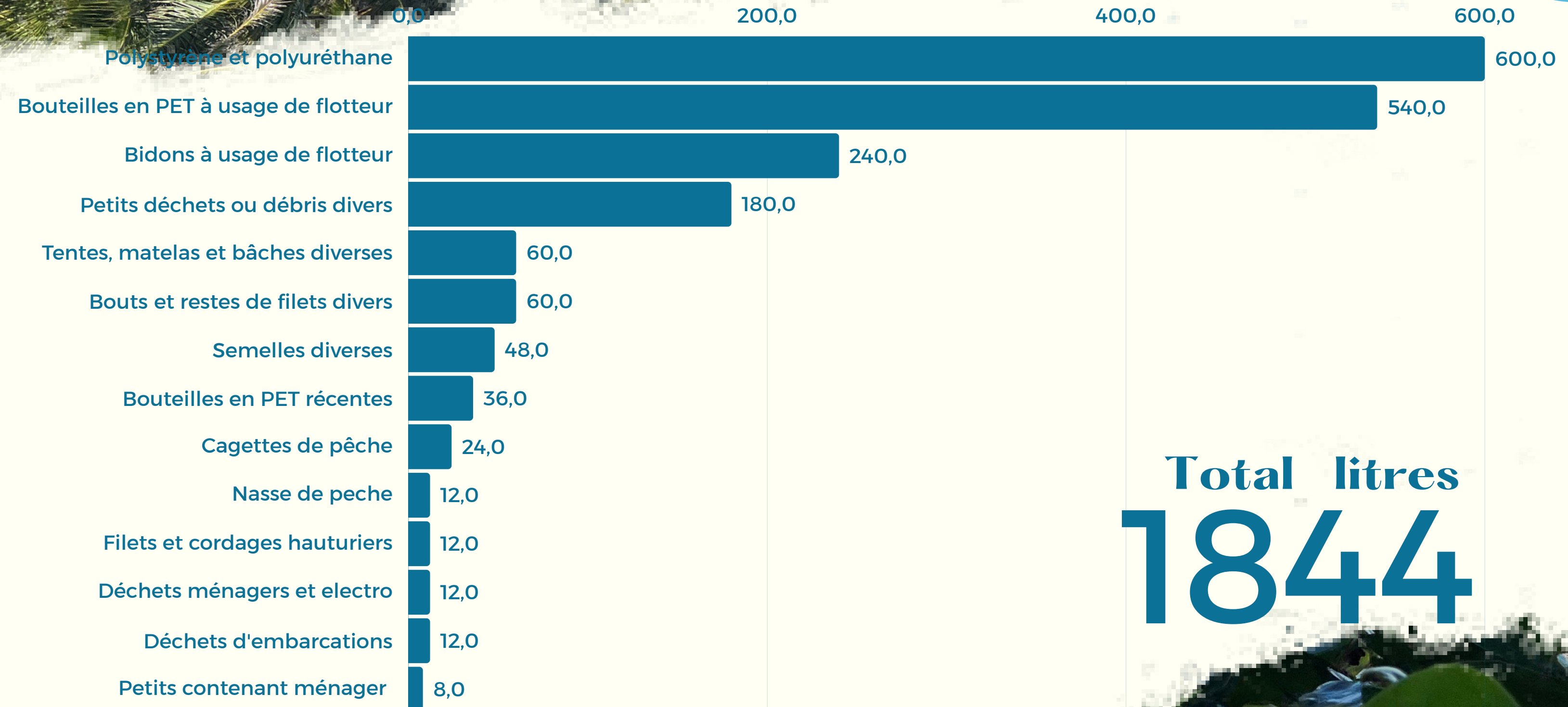
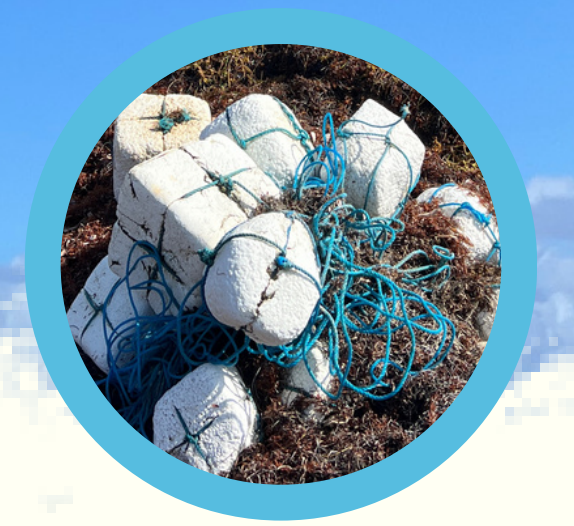


AUTRES

Indéfinissables, mais très variés, le reste des déchets est souvent constitué de débris non identifiables, ou parfois, originaux. Le nombre de briquets (56) et de brosses à dents (21) est assez significatif.

Macabou 2024

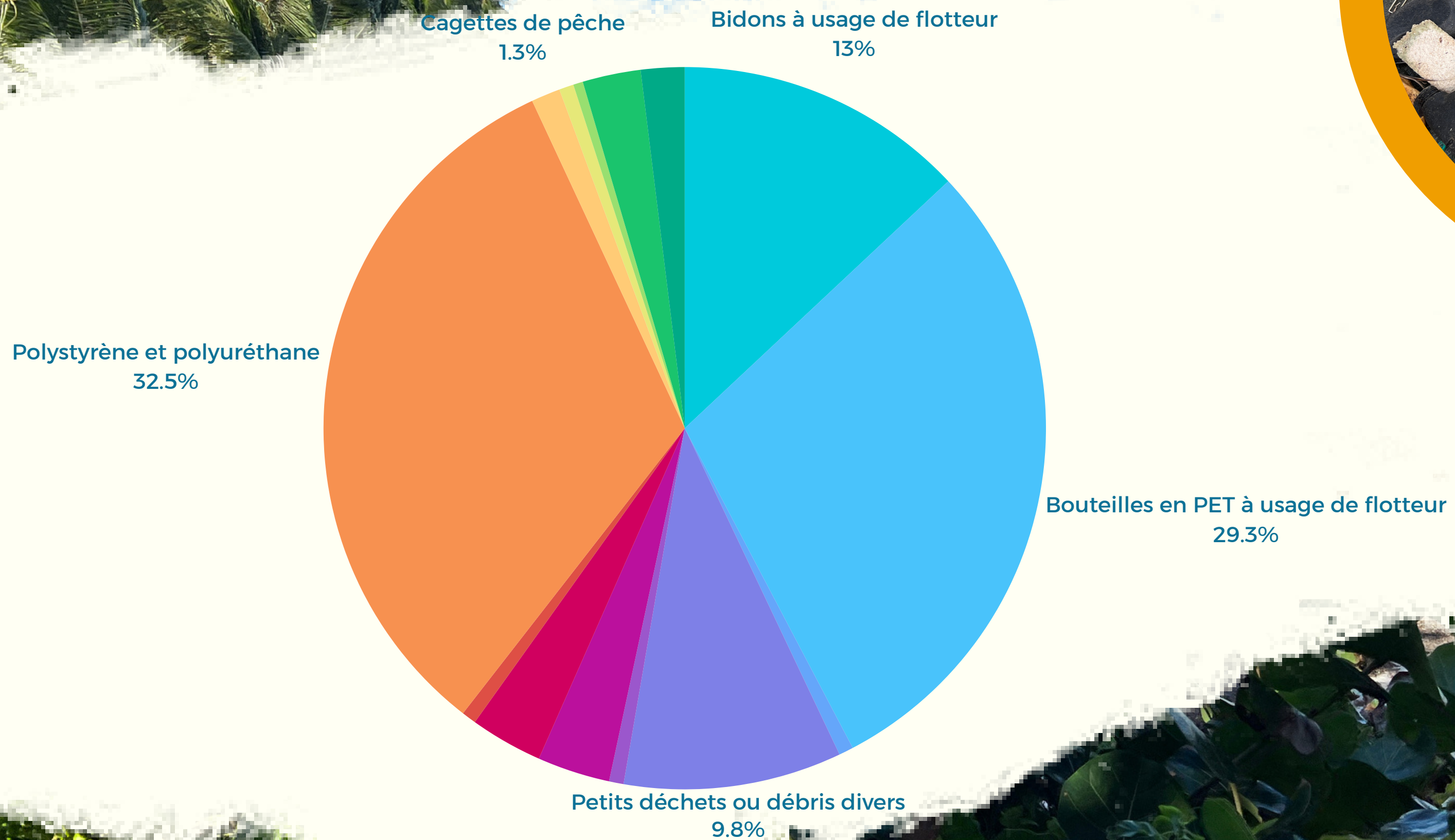
Quantités de déchets collectés par nature en litres



Total litres
1844

Macabou 2024

Quantités de déchets collectés par nature en %



Principales sources de pollution - Anse Macabou 2024

3 %



OCCUPATION DES SOUS BOIS

Pratiquement inexistant sur Grand Macabou, ou les campements n'existent pas. en revanche nombreux déchets de campements sur Petit Macabou, et Constats de dépôts sauvages de déchets ménagers au niveau du parking en sous bois.

81 %



PECHE LITTORALE

Ces déchets représentent la plus grande partie des déchets trouvés sur Macabou. Principalement, des bidons en Polyéthylène et bouteilles en PET, parfois emplis de mousses synthétique ou de polystyrène expansé en guise d'aide à la flottaison.

1 %



PECHE HAUTURIERE

Etonnamment, pas de déchets relatifs à la pêche hauturière... est-ce lié au fait que l'Anse est très ensablée contrairement à Anse esprit, et que les filets hauturiers ne s'y accrochent pas. Est-ce le fait des courants...?

15 %



AUTRES

Nombreux débris divers, à l'origine non déterminée, A noter le nombre important de déchets regroupés par petits tas, au pied des palmiers sur le sentier de grande randonnée. Attribués au randonneurs qui ramassent, puis redéplient faute de poubelles.

Ambiance

PLASTICITOYENNE



OCEANOPLASTIC



ACTIONS à envisager



1-Bilan

Faire le bilan global
des 5 années de
collecte écoulées



2-Reflexion

echanges
collaboratifs. pour
prioriser les actions



3-Solutions

imaginer et choisir
les solutions
d'amélioration



4-Décision

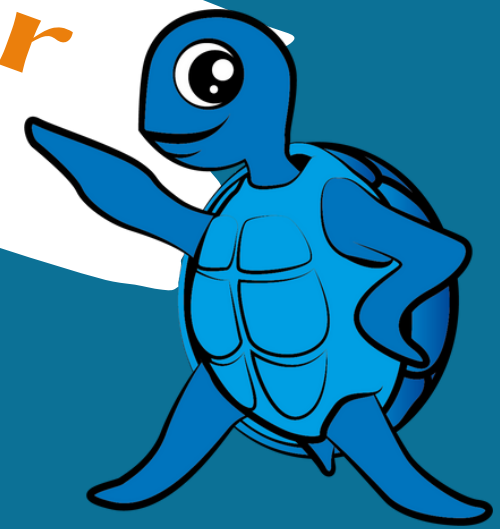
Décider des actions à
entreprendre et à
mettre en oeuvre

WORK



Prochain Rendez-vous Plasticitoyen

25 janvier
2025



Save the date...

Merci à nos PARTENAIRES



ILS NOUS AIDENT À
OCEAN SANS PLASTIQUES

AGIR POUR UN



Partenaire Officiel



Espace Sud

